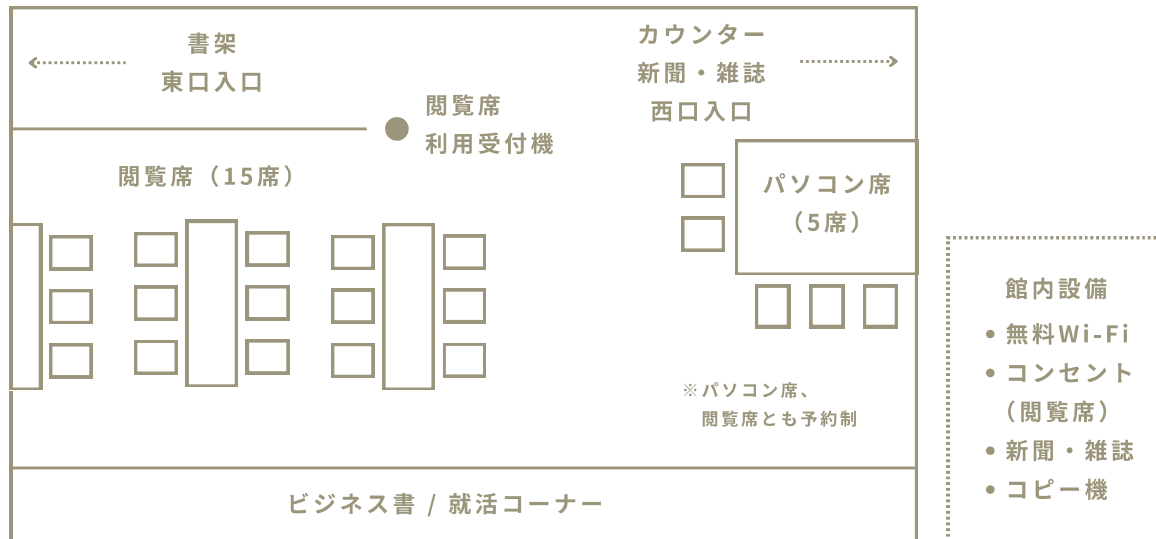


## ビジネスコーナー フロアマップ

館内の一角にビジネスコーナーを設けています。閲覧席、パソコン席で滞在していただけますので、仕事や就職活動、学習等にご利用ください。また、定期的に展示も行っているため、お越しの際はぜひご覧ください。



### 「ビジネス書」配架案内

読書 / 人生訓・教訓 / 商法・商事法 / 経済 / 経済学・経済思想 / 経済史・経済体制 / 経済政策 / 企業・経営 / 経営管理 / 貨幣 / 金融・銀行・信託 / 保険 / 財政 / 統計 / 社会 / 社会保障 / 生活・消費者問題 / 労働経済・労働問題 / 服飾 / 商業 / 広告 / マーケティング / 貿易

### 「就活コーナー」配架案内

働くことの本 / 業界の本 / 就職の本 / 起業の本 / 職種 (職業別) の本 / 資格の本 / 転職の本

最新情報はInstagramをチェック！



@setagaya\_kyodo\_lib

世田谷区立

## 経堂図書館

東京都世田谷区宮坂3丁目1番30号  
(小田急線経堂駅徒歩1分)

TEL 03-5451-0071

火曜日～土曜日 9:00～21:00

日曜日・月曜日・祝日 9:00～20:00

毎月第3木曜日、年末年始 休館



経堂図書館が

# あなたの 仕事応援！



## 仕事に役立つ 6つのサービス

1. 資料閲覧や学習に「閲覧席」
2. 手軽に使える「パソコン席」
3. 約3,000冊所蔵「ビジネス書」
4. 調べもののお手伝い「レファレンス」
5. 調べものやビジネス活用に「商用データベース」
6. 1冊10分でビジネス書が読める「flier (フライヤー)」

就活対策  
もできる！

〈はじめに〉

経堂図書館は、経堂駅近くにあり夜遅くまで開館していることから、ビジネス支援に力を注いでいます。様々なサービスを提供しているので、一人ひとりの用途に応じた活用をしていただけます。ぜひ仕事や学校帰りに気軽にお立ち寄りください。

## 仕事に役立つ6つのサービス

資料閲覧や学習に

### 1. 閲覧席

パーティションで区切られた空間で集中しやすい環境を用意しています。図書館資料の閲覧や学習にご利用いただけます。ビジネスコーナー入口の閲覧席予約受付機でご予約いただけます。

予約制 / 定員 15席 / ご利用時間 60分・90分・120分（1回あたり）

備考：パソコン持込可、コンセント、無料Wi-Fiあり



手軽に使える

### 2. パソコン席

インターネット検索の他、「商用データベース」や「flier（フライヤー）」も閲覧できます。相談・登録カウンターにてご予約いただけます。

予約制 / 定員 5席 / ご利用時間 50分（1回あたり）

備考：USB差込や印刷には対応していません



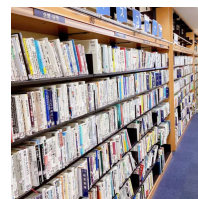
約3,000冊所蔵

### 3. ビジネス書

経営管理や統計、マーケティング等、仕事や就活に役立つ様々な分野の書籍を揃えています。新刊も毎週購入しています。読みたい本のリクエストも受付しています。



ビジネス書検索結果一覧  
(世田谷区図書館HP)



じつは使える！

## 就活対策するなら経堂図書館

就職活動に必要な自己分析や企業研究、書類作成等の参考となる書籍をビジネスコーナー内の就活コーナーに揃えています。また館内では新聞、雑誌、商用データベースが閲覧でき、コピー機もあります。就活対策ができるスペースとして閲覧席やパソコン席もご利用いただけます。



調べもののお手伝い

## 4. レファレンス

図書館では利用者の知りたいことに関する調査のお手伝いもしています。業界動向や特定地域のマーケット情報等、ビジネスに関する調査も受付しています。気になることがありましたら気軽に相談・登録カウンターまでご相談ください。

調べものやビジネス活用に

## 5. 商用データベース

企業情報や時事問題、判例情報等、様々な情報にアクセスできます。トレンド調査や事例調査等にご活用いただけます。パソコン席でのみ閲覧できます。閲覧希望の際は相談・登録カウンターへお申し出ください。

〈閲覧可能なデータベース〉

(1) 官報情報検索サービス ▶ 昭和22（1947）年5月3日～当日発行分が検索可。

(2) 日経テレコン ▶ 「記事検索」では1975年4月以降の日経各紙の記事が検索可。「企業検索」では全国約22,000社の最新データ収録。「人事検索」では全国約21,000社の役員や中央官庁等の幹部職員など約30万件収録。

(3) 判例秘書 ▶ 判例データベース、現行法令アーカイブが検索可。『判例タイムズ』ほか4誌解説のデータベースを収録。

(4) 朝日新聞クロスサーチ ▶ 「記事検索」では1985年から現在までの朝日新聞の記事が検索可。週刊朝日は2000年4月からのニュース記事、AERAは1988年5月の創刊号から収録。「朝日新聞縮刷版」では1945～1999年までの見出し、発行日、年表、キーワードで検索可。「知恵蔵」では現代用語を約8,000語収録。

(5) ヨミダス歴史館 ▶ 「記事検索」では1986年9月以降の読売新聞記事が検索可。英字新聞『The Japan News』（1989年～）も検索対象。「現代人名録」では国内外のキーパーソン約26,000人を収録。

1冊10分でビジネス書が読める

## 6. flier（フライヤー）

話題のビジネス書の中から「いま読むべき本」を厳選し、10分で読める要約形式で毎日1冊ずつ配信。良書との出会いを促進する時短読書サービスです。音声での利用も可能です（1冊15分程度）。ご自身のスマホやパソコン、またはパソコン席でも閲覧できます。

〈ご利用方法〉

Step 1. 経堂図書館の専用Wi-Fi〈kyodo-flyer〉に接続

※パスワードは閲覧席の利用票レシートに記載されています

Step 2. flierへアクセス

<https://www.flierinc.com/>

Step 3. ご利用開始！

