



だいたとしょかん

TEL3469-5638 FAX3467-8084

3がつ 弥生(やよい)

にち 日	げつ 月	か 火	すい 水	もく 木	きん 金	ど 土
			1 ☆	2	3	4
5	6 5じまで	7	8 ☆	9 おやすみ	10	11
12	13 5じまで	14	15 ☆	16	17	18
19	20 5じまで	21 5じまで	22 ☆	23	24	25
26	27 5じまで	28	29 ☆	30	31	

4がつ 卯月(うづき)

にち 日	げつ 月	か 火	すい 水	もく 木	きん 金	ど 土
						1
2	3 5じまで	4	5 ☆	6	7	8
9	10 5じまで	11	12 ☆	13 おやすみ	14	15
16	17 5じまで	18	19 ☆	20	21	22
23	24 5じまで	25	26 ☆	27	28	29 5じまで
30						

☆おはなし会(ごご3じから3じ30ぶん) ★スペシャルおはなし会(ごご3じから3じ40ぶん)

※あかちゃんおはなし会は、しばらくのあいだ、おやすみにいたします。

まだまだ寒いような気がするけど、だんだん春になってきたね。みんなは、どんな時に春がきたな一って思う？ニュースでは春になると、桜の花が開くと予測した日を、地図の上に線であらわした図、桜前線が話題になるよ。テータで春を知らせる、なんてすごいよね！

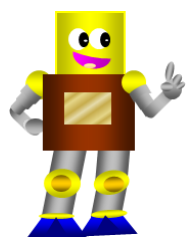
桜前線のためには、同じような条件で咲く花を、基準にする木に使う必要があるんだ

けど、色々な種類がある桜の中で、多く基準地点の花に選ばれているのが、ソメイヨシノなんだ。理由は、全ての木が同じ種から生まれた木で、同じ条件で咲くとわかっているから！

江戸時代に染井村の植木屋さんが作った品種だといわれるソメイヨシノ。実はどうやって作れるのか、解明されてないんだ！桜は枝を植えれば木に成長するから、増やす事はできるんだけど、おかげでソメイヨシノは、全国に同じ木が生えているような状態なんだ！

そんな桜を見におさんぽに出たときは、ぜひ図書館まで足をのぼしてね！





ダイタンのちびっ子読書検定 第69回目

せいがい おも

※正解だと思ふものにマルをつけてね! ※

① あいぼうはどこへ?

ぶん/ジョシュ・ファンク え/スティーヴィー・ルイス
やく/金柿秀幸 イマジネーション・プラス
書誌番号:006092733



かいたんを あがったさきで
にっこりと フォーティテュード
に たずねてきてくれたのは
なんだったかな?

1. どうぞう
2. せきぞう
3. ガーゴイル

② わたしたちのカメムシずかん

ぶん/鈴木海花 え/はたこうろう 福音館書店
書誌番号:006164053



まち
町のホテルで カメムシ退治
のため 各部屋かくへやにおいていた
のは ガムテープと 何かなにかな?

1. 殺虫剤さつちゅうざい
2. バズーカ
3. 蚊取線香かとりせんこう

③ ふしぎなナンターラ

さく/イルソン・ナ 訳/小島希里 光村教育図書
書誌番号:004702947



あめに ぬれずにすんだとき
ぞうは ともだちを みまわして
どんなナンターラがほしい と
いったかな?

1. はげしく ぶんれつする
2. もっと おおきな
3. とつても がんじょう

④ 町のけんきゅう

ぶん/岡本信也・岡本靖子 え/伊藤秀男 福音館書店
書誌番号:003566595



お父さんが しらべている
かわった植木ばちうゑきの中には
植木ばちとして 何をなに使ったも
のが あったかな?

1. ずがいこつ
2. たらい
3. おけ

⑤ 仙人のおしえ(日本昔ばなし)

さいわ 再話/おざわとしお え/かないだえつこ くもん出版
書誌番号:005437334

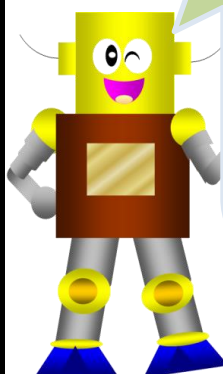


ははおや
母親と くらしていた わかも
のが 仙人せんじんに なおしかたを
おしえてもらいたいとおもった
のは 母親ははおやの 何かなにかな?

1. 足あし
2. 口のわるさくち
3. 目め

「しらべもの」にちなんだ絵本
からのしゅつだいだよ。

みんな チャレンジしてね!
とけたら だいたとしょかんえほん
にもっていこう!
ぼくのグッズえほんがもらえるよ!



ぼくはダイタン!
だいたとしょかん
代田図書館のマスコット
キャラクターなんだ!