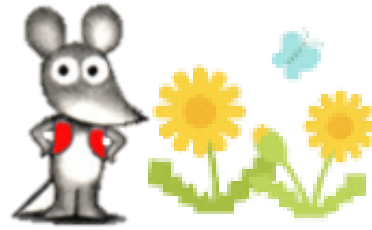


# ちゅうちゅうしんぶん



れいわねん3がつごう  
(281ごう)



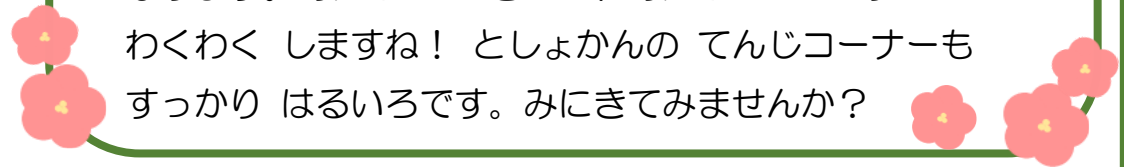
がつ 3月のテーマ展示



（4月25日まで）

## ～こころ うきうき わくわく はる～

ふゆの きびしい さむさも、もうすぐおわり。さむい日とあたたかい日（ひ）が じゅんばんに やってきて、やがて はるになります。あたらしい きせつ、あたらしい であいに わくわく しますね！ としょかんの てんじコーナーも すっかり はるいろです。みにきてみませんか？



おすすめのほん

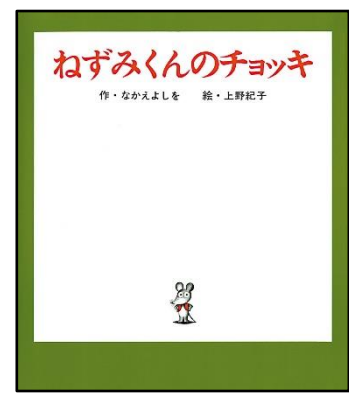
### ゾウのはなのあなは、どこまでつづいているの？



なかやましんいち たかおかまさ え しょうぼう 中山信一 え 高岡昌江 ぶん（あすなろ書房）  
ながーい ゾウの はなの あな、どこまで つづいているかな。さきっぽ、まんなか、それとも くちの あたりまで？ みずを のんだり、ものをつかんだりする、きょうな はなの ひみつに せまります。

### みんなのいちおし！コーナー

みんなが おすすめしてくれた すてきな本をいくつか しょうかい します！



どうぶつたちが チョッキをきて どんどん のばして いくのが おもしろいです。

ねずみくんのチョコキ  
なかえよしを 作 うえのりこ 絵  
(ポプラ社)



なぜ おすすめ かというと、おいしそうなりょうりが たくさん のっているから！ みんなも つくってみてね。

めざせ！おうちシェフ  
しょうがくせい りょうりにゅうもん  
—小学生からの料理入門—  
かわかみみよ ちよ 川上文代 著  
(ナツメ社)



# 中央図書館 おはなしカレンダー

にちようび	げつ	か	すいようび	もくようび	きんようび	どようび
					1	2
						午前11時 0・1・2さい ごご3じ 3さいからていがくねん
3	4	5	6	7	8	9
				午前11時 0・1・2さい ごご3じ 3さいからていがくねん		午前11時 0・1・2さい ごご3じ 3さいからていがくねん
午後3時 小学生向け (昔話を聞く会)						
10	11	12	13	14	15	16
ごご1じ半 フェアトレードおはなし会 ごご3じ 世界の言葉で読み聞かせ			ごご3じ 3さいからていがくねん	午前11時 0・1・2さい ごご3じ 3さいからていがくねん		午前11時 0・1・2さい ごご3じ おはなし世界一周
17	18	19	20	21	22	23
ごご2じ SOS おはなし会			ごご3じ 3さいからていがくねん	午前11時 0・1・2 : 子育て相談 ごご3じ 3さいからていがくねん	ごご3じ おりがみをおろう	午前11時 0・1・2さい ごご3じ 3さいからていがくねん
24	25	26	27	28	29	30
午後3時 小学生向け			ごご3じ 3さいからていがくねん	としよかん おやすみのひ		
31	おしらせ					
	10日 (だい2にちようび) ごご1じはん フェアトレードおはなし会 17日 (だい3にちようび) ごご2じ エスオーエス SOS おはなし会 くわしくはチラシをみてね!					



**赤ちゃん**  
0・1・2才むけ

毎週木・土曜日 \* 休館日と第5土曜日除く  
午前11時～11時30分

\* 第3木曜日はおはなし会終了後に子育て支援コーディネーターの子育て相談会を開催します。



**3さいから**  
しょうがっこうていがくねんむけ

すい もく ど  
まいしゅう水・木・土ようび \* 休館日と第5土曜日除く  
ごご3じ～3じ30ふん

\* 第3土曜日は「ねずみくんとまわるおはなし世界一周」主に小学生向けのプログラムです。



しょうがくせい  
**小学生むけ**

だい にち だい にち  
第1日ようび・第4日ようび \* 休館日除く  
ごご3じ～3じ30ふん

\* 偶数月の第1日曜日は小学生向け「おはなし会」(素話・絵本)  
奇数月の第1日曜日は小学生以上向け「昔話を聞く会」(素話)